

QUESITO N.1

Con riferimento all'ALLEGATO 1 dove è riportato uno schema di un impianto di depurazione:

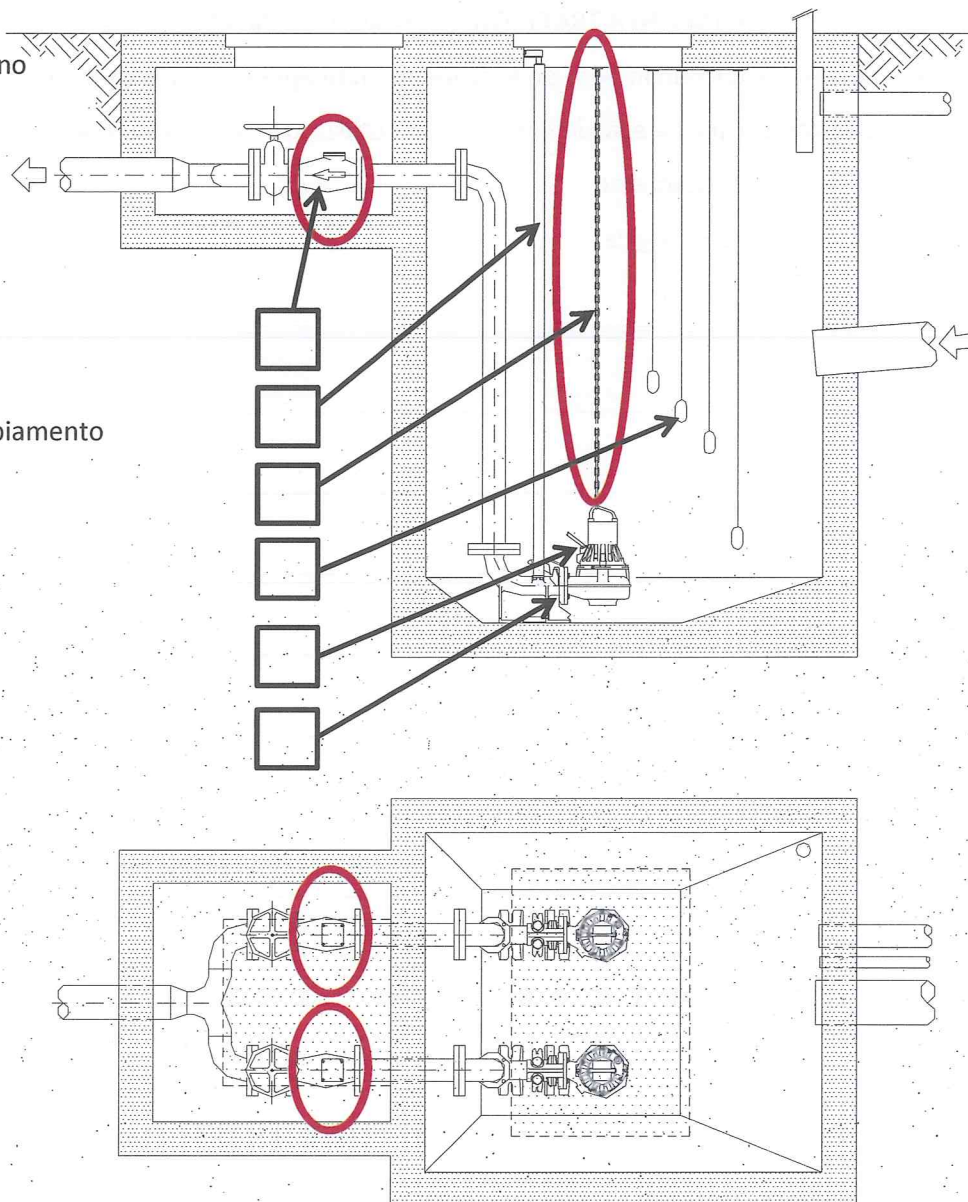
- Indicare la direzione dei flussi principali:
 - con una LINEA CONTINUA il flusso dell'acqua;
 - con una LINEA TRATTEGGIATA il flusso dei fanghi.
- Spiegare il funzionamento delle seguenti unità operative indicando le principali apparecchiature elettromeccaniche e strumenti di misura utilizzabili nelle medesime:
 - Pretrattamenti
 - Linea Biologica



QUESITO N.2

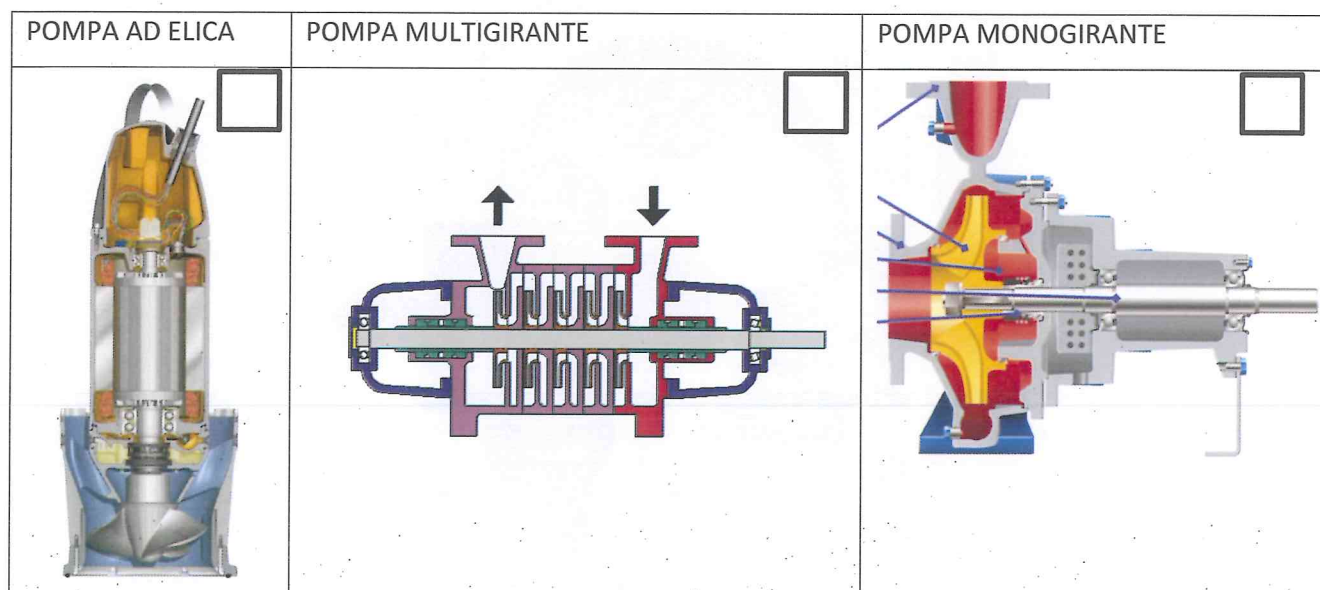
Nella seguente figura sono rappresentate la sezione e la pianta di un impianto di sollevamento tipo. Abbinare il nome degli elementi in legenda con le caselle vuote presenti nel disegno quindi descrivere la funzione dei componenti cerchiati.

- A** Valvola di ritegno
- B** Galleggianti
- C** Pompa
- D** Tubo guida
- E** Piede di accoppiamento
- F** Catena



QUESITO N.5

Abbinare alle seguenti figure i numeri con i quali di seguito si descrivono le caratteristiche di ciascuna pompa.



- 1) BASSA PORTATA – ALTA PREVALENZA
- 2) ALTA PORTATA – BASSA PREVALENZA
- 3) MEDIA PORTATA – MEDIA PREVALENZA

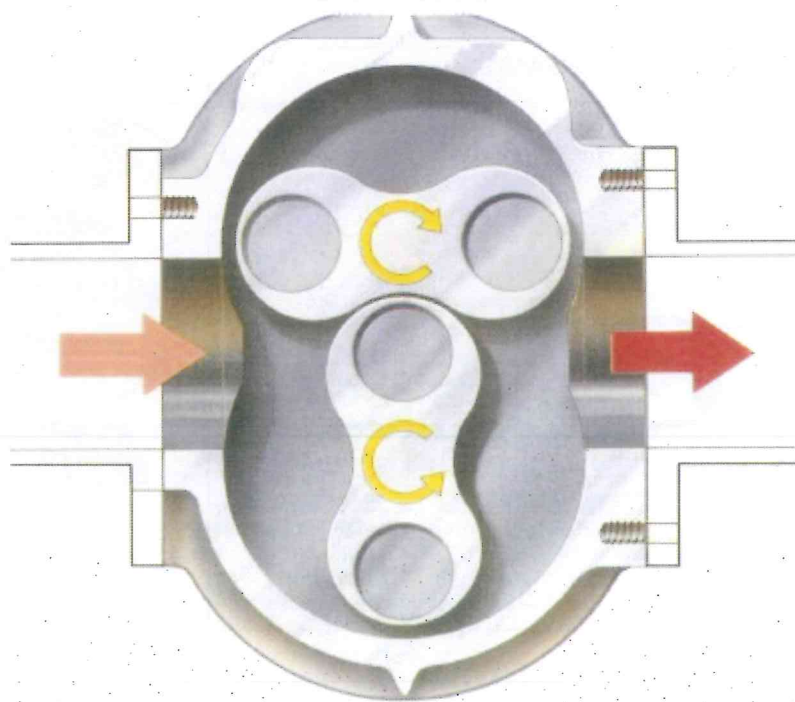
QUESITO N.6

Descrivere quali informazioni e/o comandi posso gestire da o verso il campo, con le seguenti tipologie di schede:

- Digital Input – DI e Analogic Output - AO

QUESITO N.7

Barrare quale tipo di soffiatore è indicato nella figura seguente:



- Un soffiatore volumetrico a lobi
- Un soffiatore volumetrico a palette
- Un soffiatore volumetrico a vite

Barrare in che modo è possibile variare la portata d'aria erogata e spiegare il motivo:

- Mediante la regolazione automatica della mandata con valvola modulante
- Mediante la regolazione automatica dell'aspirazione con valvola modulante
- Mediante la regolazione automatica del numero di giri con convertitore di frequenza

QUESITO N.9

Nel seguente schema elettrico di una cabina di trasformazione abbinare il nome degli elementi in legenda inserendo le lettere nelle caselle vuote presenti nel disegno.

A

Sezionatore generale

C

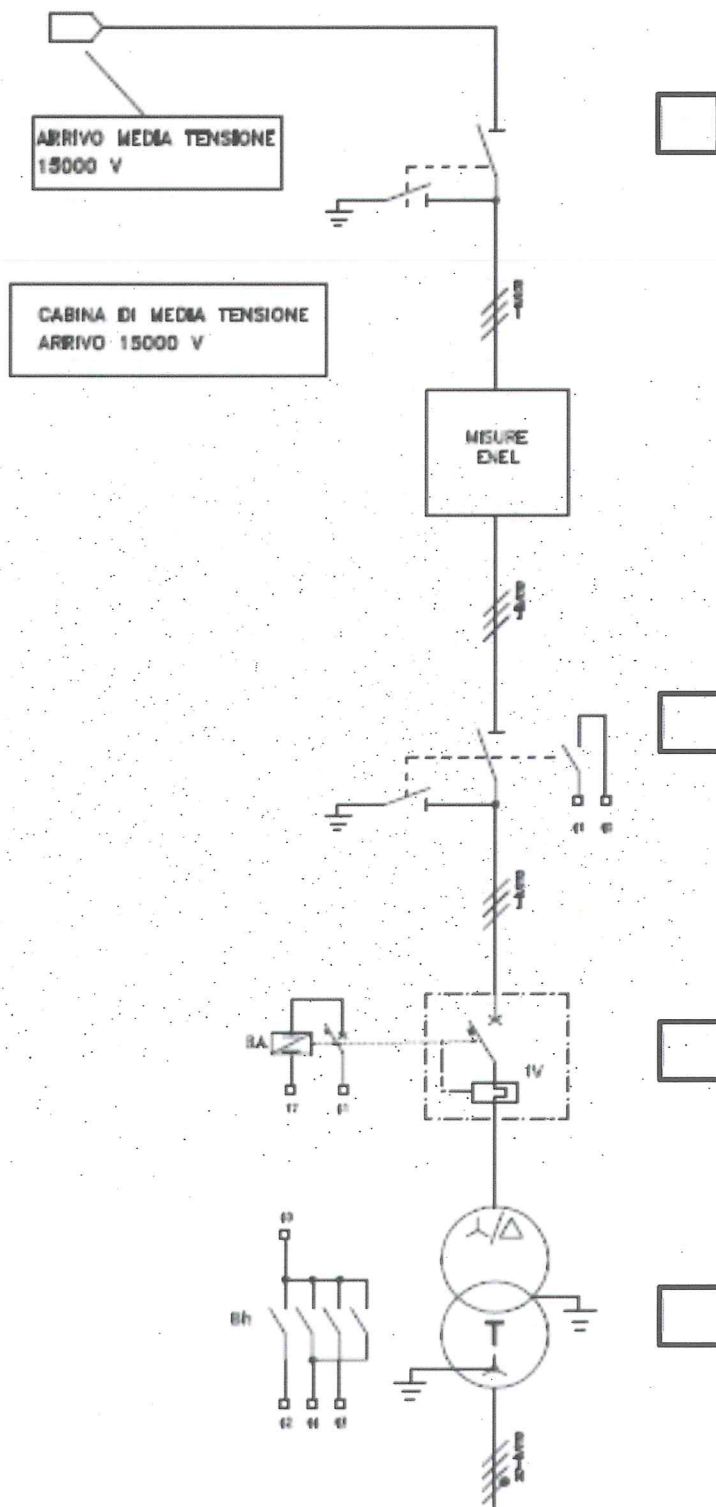
Trasformatore

B

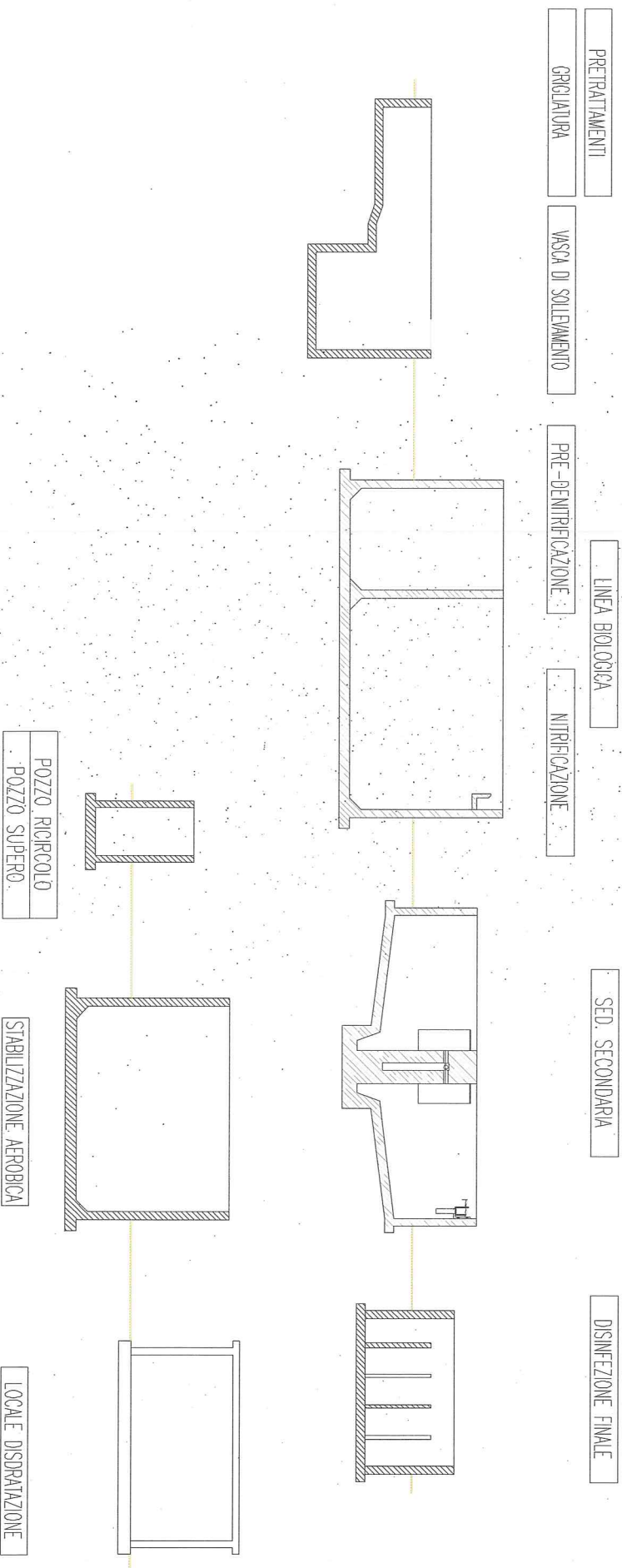
Sezionatore di linea

D

Interruttore VOR



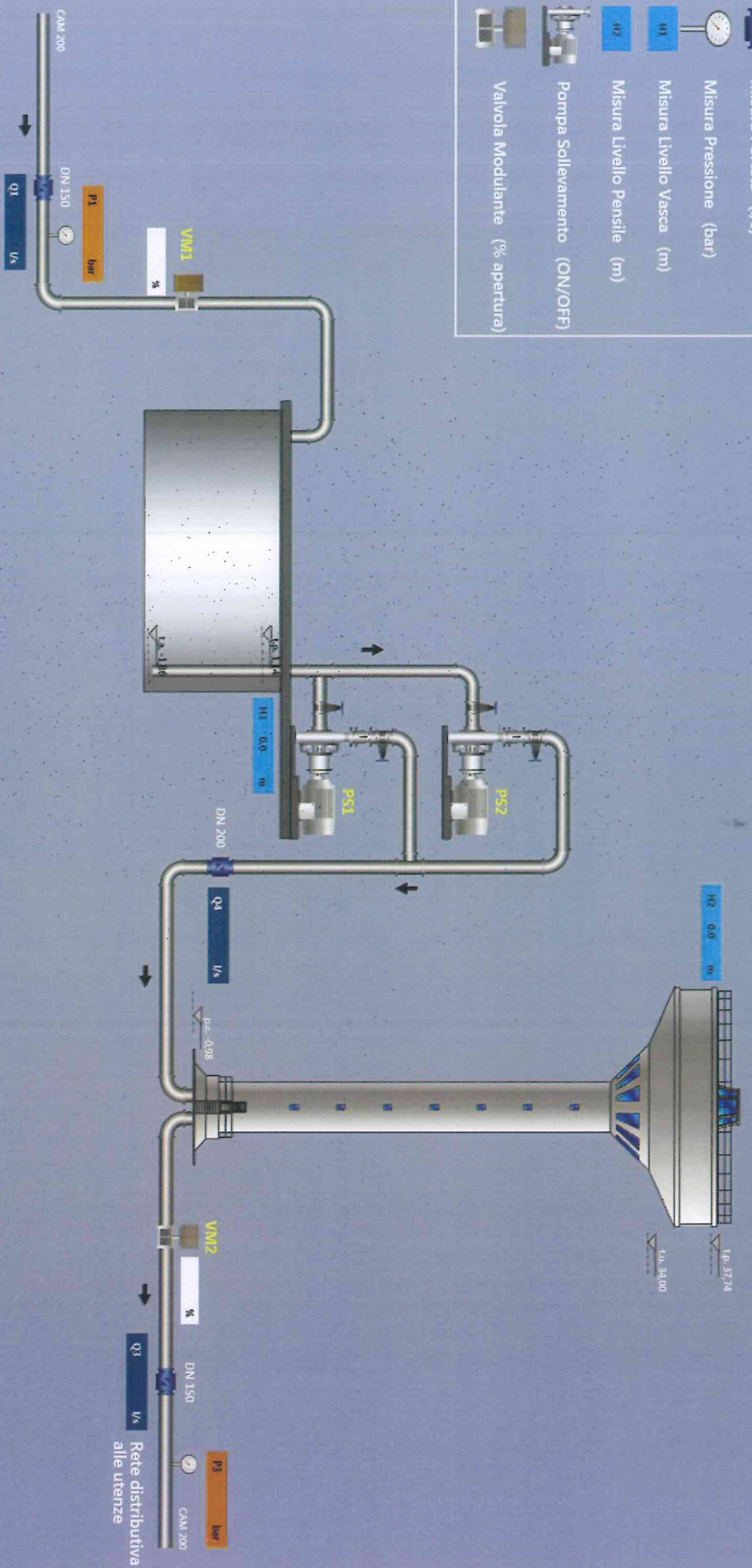
ALLEGATO 1



Handwritten signatures and notes:
1. *[Signature]*
2. *[Signature]*
3. *[Signature]*

Allegato 2

| Leggenda | |
|----------|--------------------------------|
| | Misura Portata (l/s) |
| | Misura Pressione (bar) |
| | Misura Livello Vasca (m) |
| | Misura Livello Pensile (m) |
| | Pompa Sollevamento (ON/OFF) |
| | Valvola Modulante (% apertura) |



Adduzione dalla centrale di potabilizzazione

Rete distributiva alle utenze

Handwritten signature and initials.

